

Présentation de travaux

Séminaire SPLOTT

Marion Albertelli

Chargée de recherche
AME-SPLOTT

17 novembre 2025



Parcours

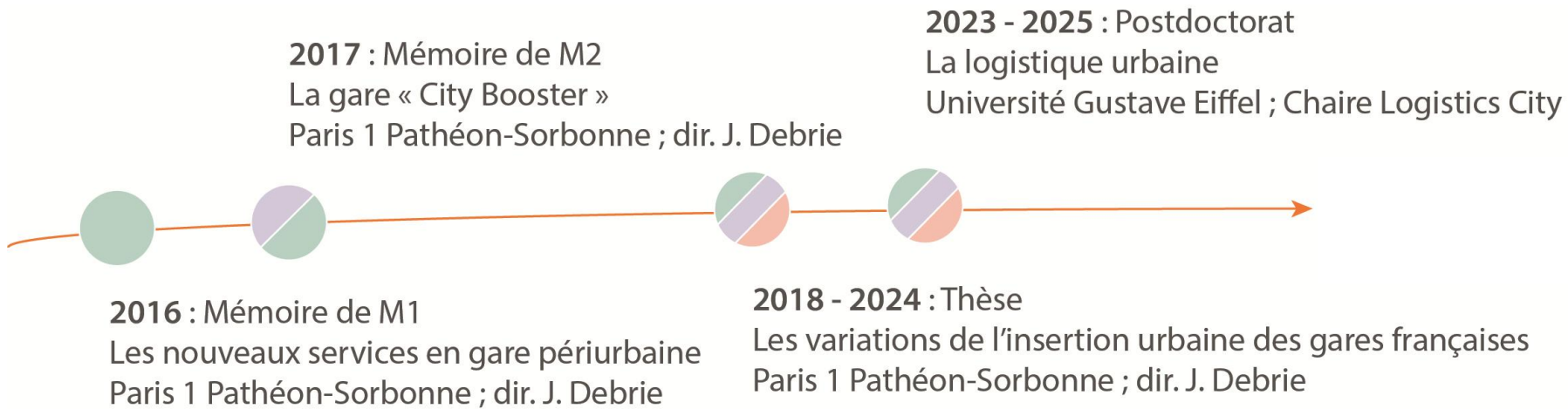


Projet de recherche

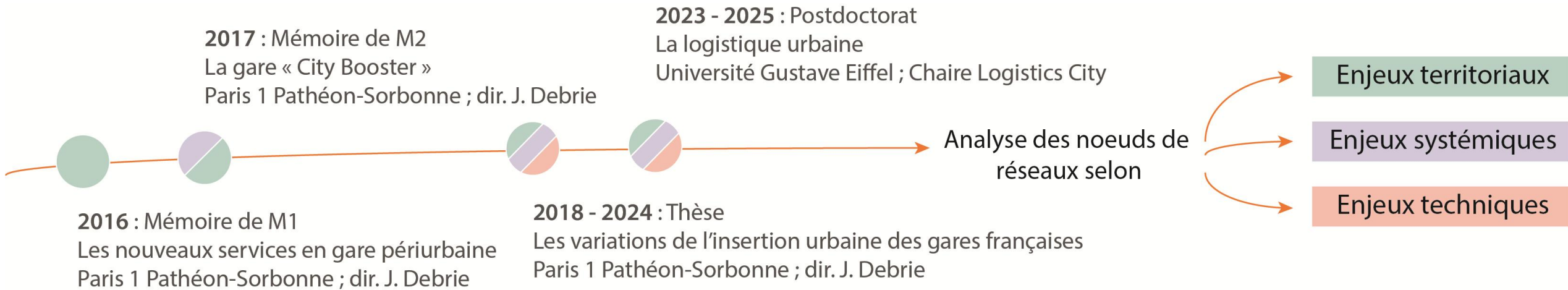


Travaux en cours

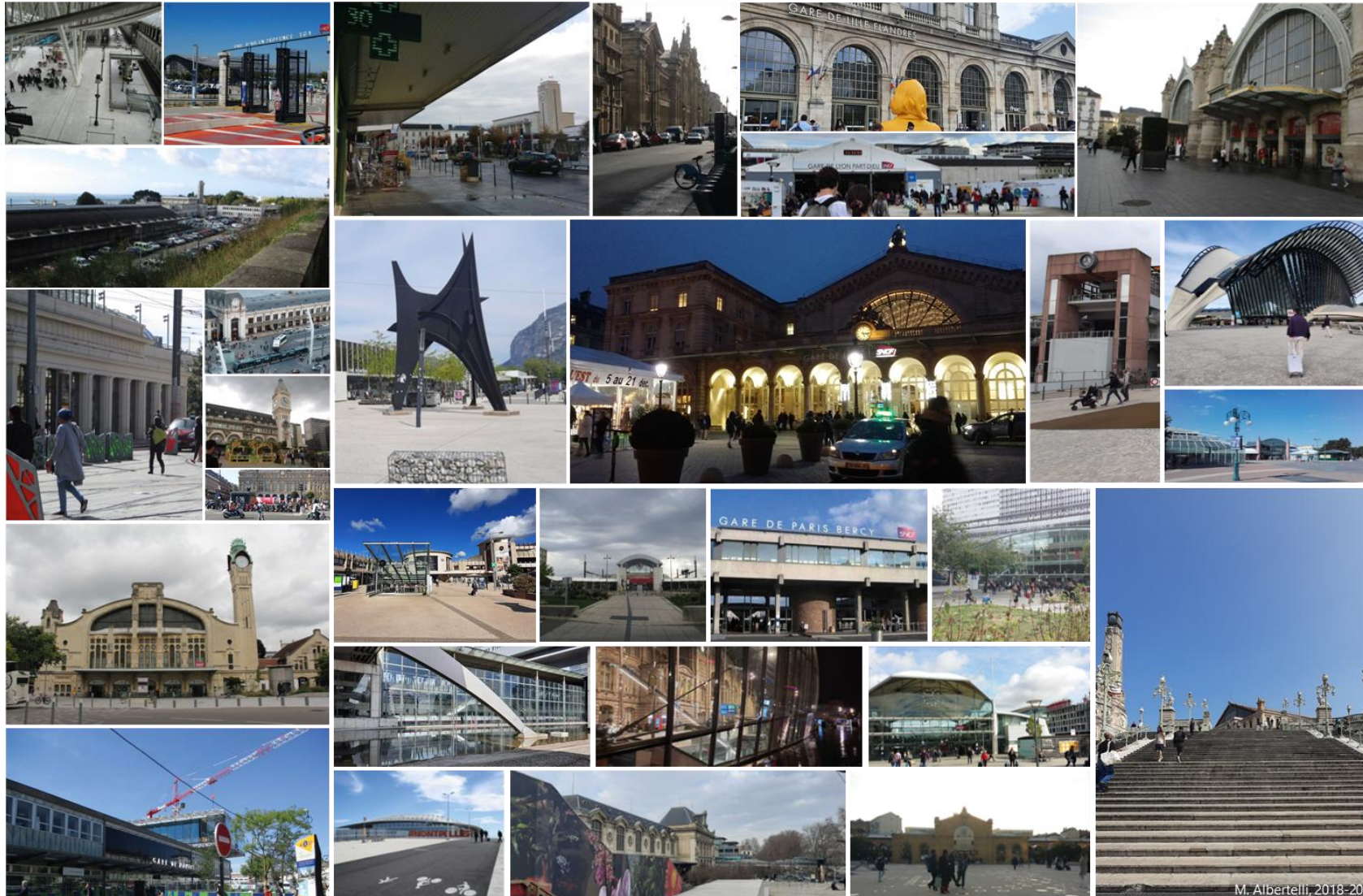
Parcours



Parcours



Une approche méthodologique mixte - Analyser l'insertion urbaine de 30 gares



M. Albertelli, 2018-2022

Une approche méthodologique mixte

Observations in situ pendant 3 ans

Analyses qualitatives des usages
en gare et dans leurs quartiers



M. Albertelli, 2021

Approches qualitatives complémentaires

Entretiens semi-directifs
Analyses des documents de planification



Approches quantitatives complémentaires

Enquêtes par questionnaire (2072 usagers)
Analyses spatiales



Ancrage théorique et méthodologique en aménagement, architecture et géographie

Formation en Aménagement

Analyse fonctionnelle et par l'usage

Approche typologique

Ecoles italienne (S. Muratori, A. Rossi, C. Aymonino, G. Caniggia)
et espagnole (C. Martí Arís)
de la typo-morphologie

Architecture

Interface

Groupe de recherche Interface
(2008)

Géographie

Deux convictions

L'apport de l'approche transcalaire des
nœuds de réseaux en tant qu'objets

- techniques,
- sociaux et
- architecturaux

Une grande part des décisions sont prises

- par habitude
- et en fonction de réseaux interpersonnels

Capacité de mutation des chaînes longues de transport

Entre rigidité économique et nécessité écologique

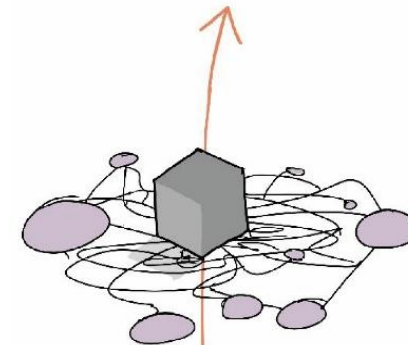
La plateforme :
une nouvelle clef de lecture

Dépassement des approches par
filières (Gaubert et Guerrero, 2014 ;
Robichet et Nierat, 2020) **et circulation**
des marchandises (Démettre, 2022 ;
Goudarzi et Rouquet, 2013).

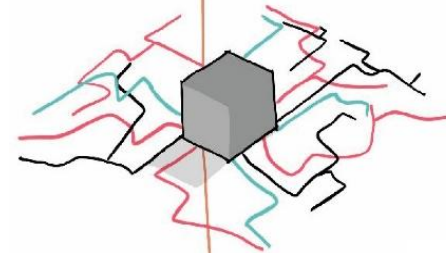


Interface entre enjeux
techniques, **territoriaux** et
systémiques

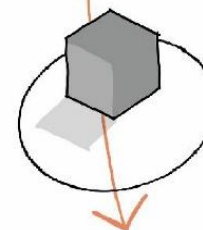
Analyse des plateformes logistiques par
3 niveaux d'interface



Interface entre les réseaux
d'acteurs



Interface entre les réseaux
de transport de marchandises



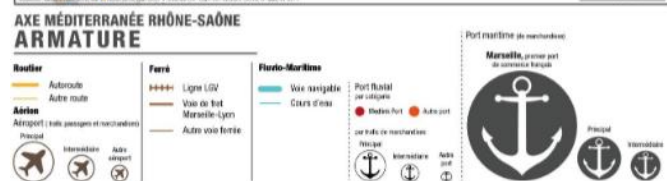
Interface entre les plateformes
logistiques et les territoires

Hypothèse, axes de recherche et terrain

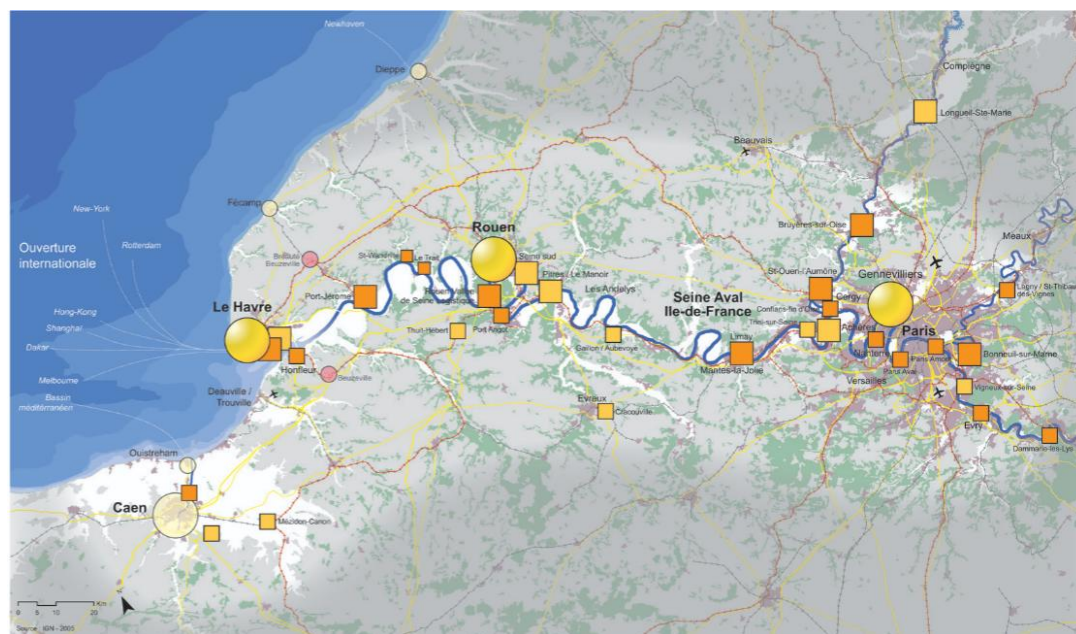
Hypothèse principale La **conception organisationnelle et morphologique des chaînes de transport de marchandises** repose autant sur des **besoins techniques** que sur des **modèles de pensée** portés par des acteurs économiques aux intérêts propres

Hypothèse, axes de recherche et terrain

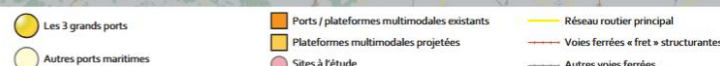
Hypothèse principale La conception organisationnelle et morphologique des chaînes de transport de marchandises repose autant sur des **besoins techniques** que sur des **modèles de pensée** portés par des acteurs économiques aux intérêts propres



Source : Délégation interministérielle au développement de l'axe portuaire et logistique Méditerranée-Rhône-Saône



Source : APUR



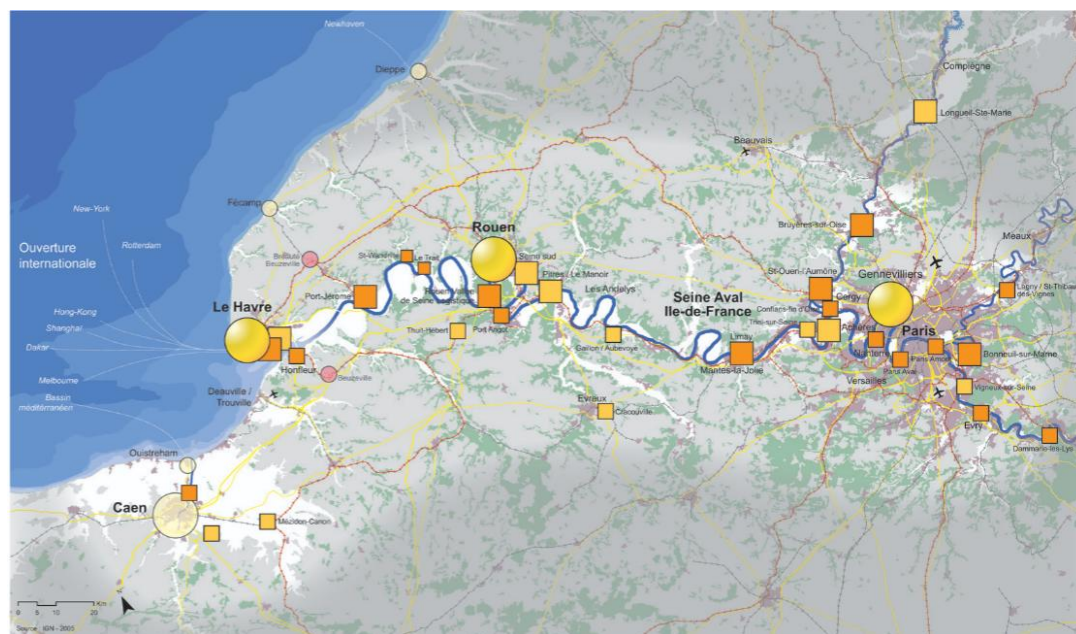
2 corridors logistiques
 -Axe Seine
 -Axe Méditerranée-Rhône-Saône

Hypothèse, axes de recherche et terrain

Hypothèse principale La conception organisationnelle et morphologique des chaînes de transport de marchandises repose autant sur des **besoins techniques** que sur des **modèles de pensée** portés par des acteurs économiques aux intérêts propres



Source : Délégation interministérielle au développement de l'axe portuaire et logistique Méditerranée-Rhône-Saône



Source : APUR

2 corridors logistiques

-Axe Seine

-Axe Méditerranée-Rhône-Saône

3 axes de recherche

1. **Analyse structurelle et organisationnelle** des plateformes logistiques intervenant dans les chaînes complexes de transport de marchandises
2. **Insertion territoriale des chaînes** logistiques de longue distance
3. **Prise en compte des enjeux de la transition écologique** dans les **stratégies** des acteurs économiques et institutionnels

Axe 1 Analyse structurelle et organisationnelle des plateformes

Enquête qualitative en deux temps

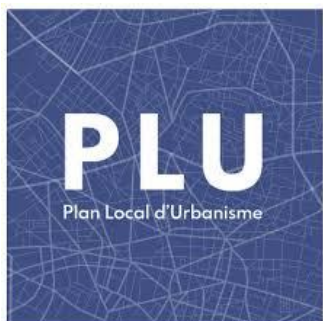
1. Relevé des caractéristiques des plateformes
2. Observations *in situ* (2-3 jours) et entretiens semi-directifs

Indicateurs structurels		Indicateurs fonctionnels		
Plateforme logistique	Réseaux de transport	Intermodalité	Niveau de services	Marchandises
Nombre de bâtiments	Nombre de modes	Fluidité entre les modes	Actes de manutention	Nombre
Barrières internes et externes	Position du point dans les réseaux	Pratiques	Outils d'automatisation	Type
Insertion paysagère		Externalités des flux sur le territoire		

Axe 2 Insertion territoriale de la logistique des chaînes longues de transport de marchandises

Enquête mixte de la régulation de la logistique

1. Textométrie (via TXM) des documents de planification
2. Analyse qualitative des plans et zonages réglementaires



PLU DE PARIS EN VIGUEUR : ZONE UGSU ET PÉRIMÈTRES DE LOCALISATION



Zone de grands services urbains (UGSU)
et périmètres de localisation d'équipements logistiques

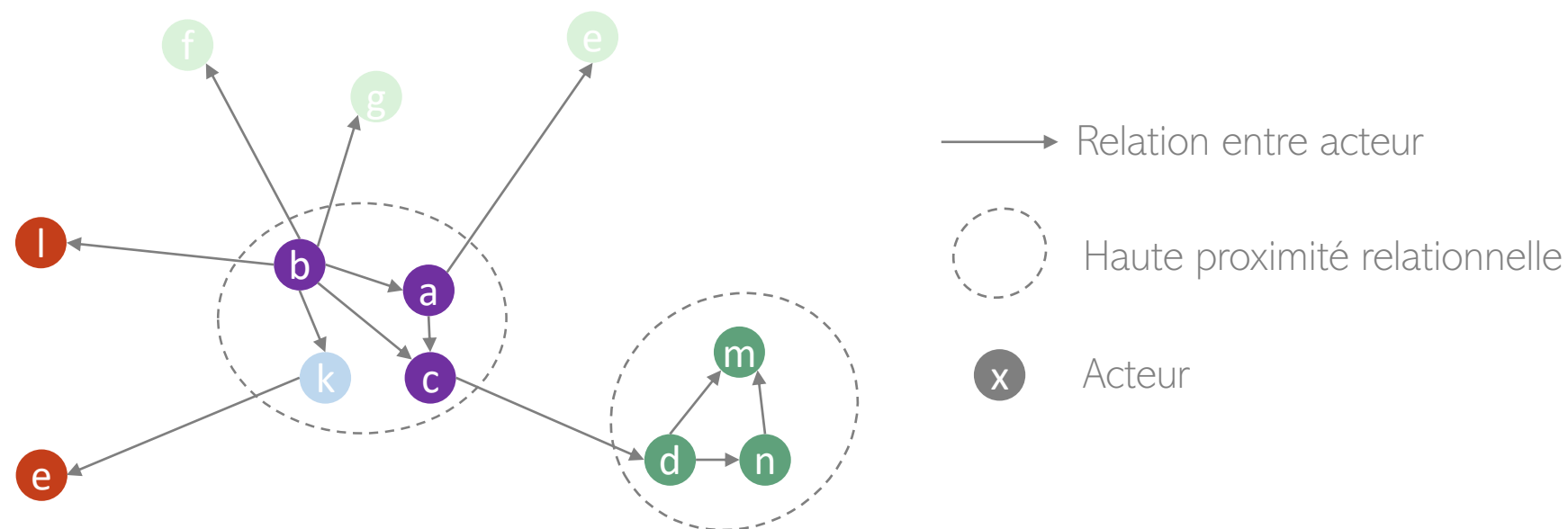
Zone UGSU
Périmètre de localisation réservé à la logistique
Secteurs hors PLU

Sources : Apur, IGN, Ville de Paris

Axe 3 Enjeux de la transition écologique et stratégies d'acteurs

Enquête mixte en deux temps

1. Analyse de réseaux : proximité entre les acteurs intervenant dans le débat public
2. Analyse des discours : représentation sociale de la transition écologique



Modélisation type de réseau d'acteurs intervenant dans les débats publics sur la logistique

Travaux de recherche en cours

Centre de recherche Seine Logistique et Productive, porté par Adeline Heitz et Sybille David au CNAM

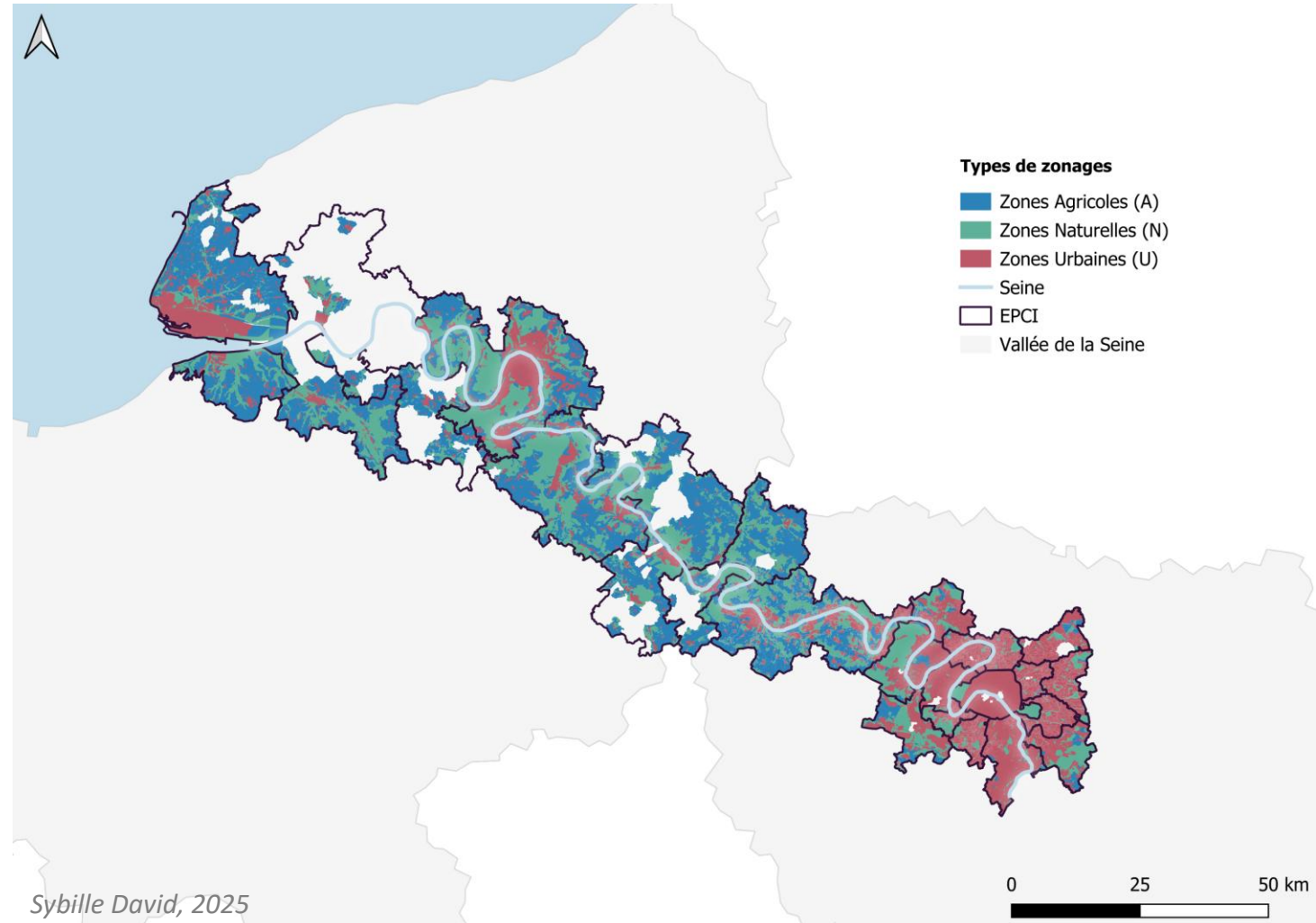
370 règlements écrits

- Développement d'une méthode d'analyse textuelle
- Construction d'une typologie par degrés de contraintes dans les zones U et AU :

Niveau 1 : Activités productives autorisées sans restriction spécifique ;

Niveau 2 : Activités productives autorisées sous conditions, c'est-à-dire soumises à des critères ou prescriptions particulières ;

Niveau 3 : Activités productives interdites explicitement dans le règlement.



Projet déposé I-Site Guichet Unique

FLOT – Fleuve, Logistique, Organisation & Travail

avec M. Marguerit, P. Rème-Harnay, J. Debie, M. Eskenazi et M. Abord de Chatillon

2 objectifs de recherche principaux

Comprendre les pratiques de travail au sein des chaînes logistiques de longue distance recourant au transport fluvial : fluidité, conflits d'usage, etc.

Analyse du fonctionnement des plateformes logistiques

3 études de cas

Delta 3

Franprix–XPO

Fludis

2 formats de valorisation

Un documentaire

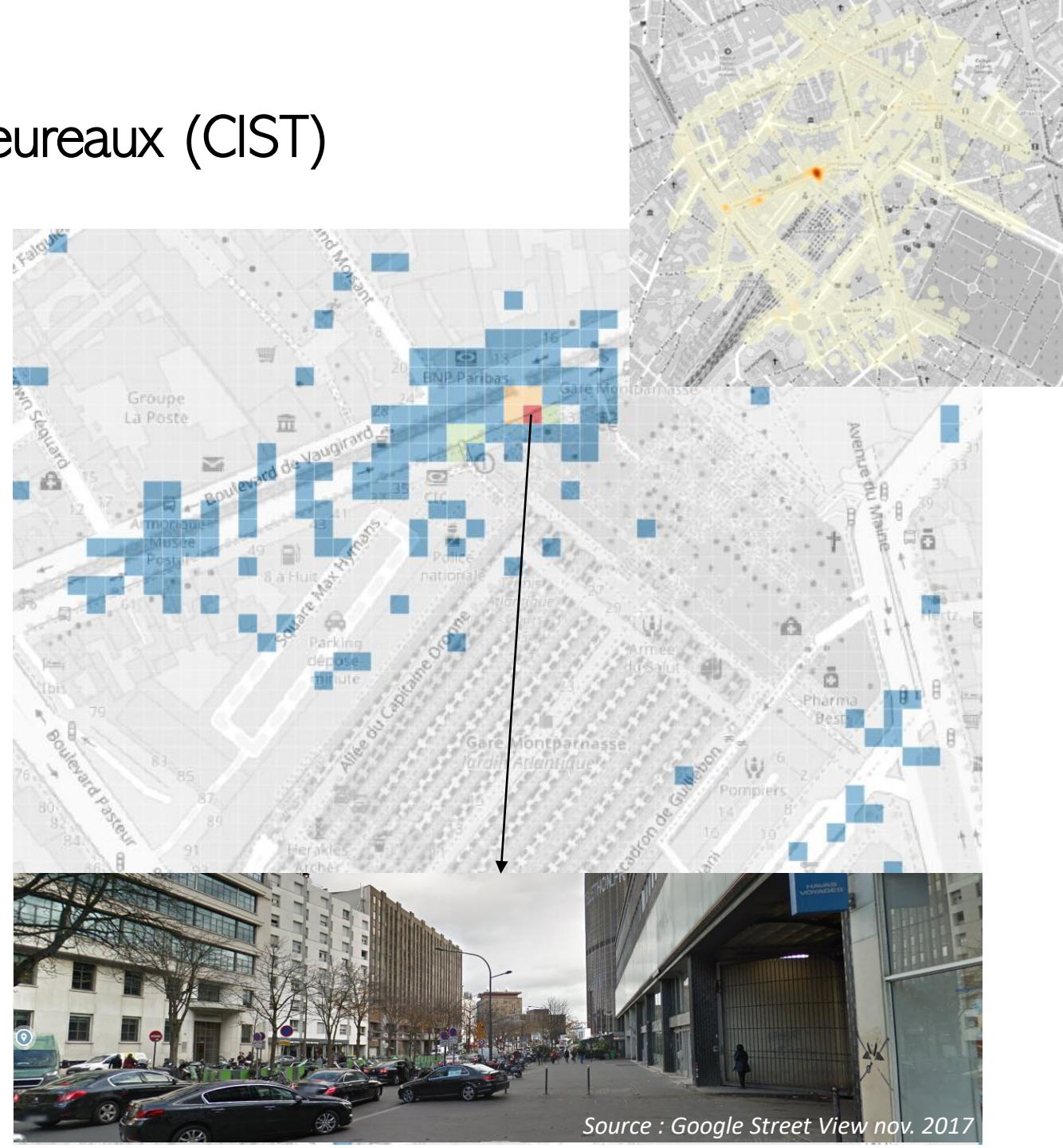
Un atlas de la logistique fluviale

Travaux de recherche en cours

Pratiques des VTC, avec Olivier Theureaux (CIST)

Une base de données produite par un constructeur automobile

- Déplacements de V.T.C. sur un an :
16/07/2017 au 15/07/2018
- Identification de 420 véhicules anonymisés
- 1 456 236 trajets
- 5 gares sélectionnées en Ile-de-France :
Massy TGV, Paris Est, Paris Gare de Lyon,
Paris Montparnasse, Paris Nord



Travail exploratoire

Modéliser les nœuds de réseau en tant qu'objet flou
avec Mattia Bunel, EHESS & Géographie-cités

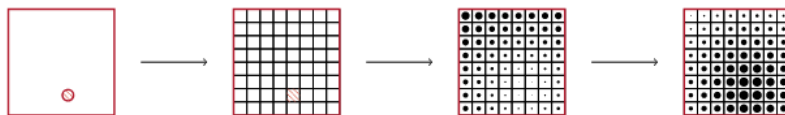


Thèse de doctorat

Spécialité : Sciences et technologies de l'information géographique

Mattia Bunel

**Modélisation et raisonnement spatial
flou pour l'aide à la localisation de
victimes en montagne**



Enjeu conceptuel et méthodologique à
délimiter les interfaces des nœuds de
réseaux

Approfondir certaines analyses qualitatives

Si c'est concluant : dépôt d'un atlas
interactif sur les nœuds de réseaux

Conclusion



Programme & inscriptions

Séances thématiques

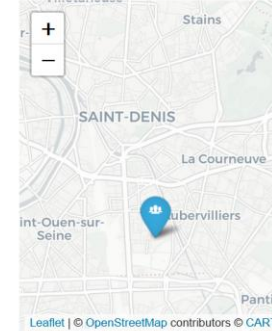
- Introduction ElementR
- Initiation à R (théorique)
- Initiation à R (pratique)
- Représentation graphique
- Cartographie avec R
- Geomatique avec R
- Analyse de réseau
- Document computationnel
- Statistique uni et bivariable
- Manipulation de raster avec R
- Premier pas en webscraping
- Réseau et semi de points
- Manipulation de données tabulaires massives avec R
- Créer une application interactive avec Shiny

Tables rondes

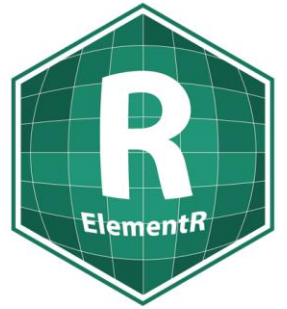
- Analyse textuelle

ElementR

Groupe d'utilisateur·rice·s pour le traitement de l'information géographique avec R

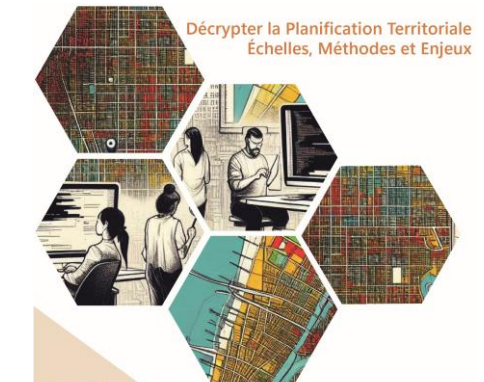
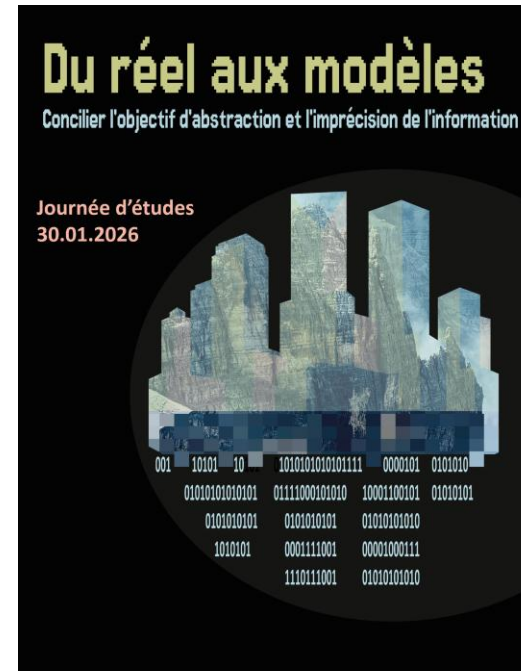


ElementR est un groupe qui fédère trois unités de recherche en géographie : l'UMR [Géographie-Cités](#), de l'UMR [PRODIG](#) et de l'UAR [RIATE](#). Les activités du groupe sont accessibles à l'ensemble des membres du Campus Condorcet.



Sur cette page

Groupe d'utilisateur·rice·s pour le traitement de l'information géographique avec R



Décrypter la Planification Territoriale
Échelles, Méthodes et Enjeux

9h30-10h
Accueil
10h-12h
Table-ronde

14h-15h30
Initiation à TXM
16h-17h30
Initiation à Yolo

Journée d'Étude



Mardi 28 janvier 2025
Campus Condorcet, Aubervilliers

