

## LE PROJET METROFREIGHT LE FRET URBAIN A PARIS, NEW YORK, LOS ANGELES ET SEOUL (2013-2017)

**METROFREIGHT** a démarré en juin 2013. Il s'agit d'un consortium de recherche sur le fret urbain mené par USC (*University of Southern California*, prof. Gen Giuliano) avec le KOTI (Korean Transport Institute), the University Transportation Research Center (UTRC, dont Columbia University et City College of New York) et l'IFSTAR.

Des partenaires locaux institutionnels sont associés à chacune des universités. L'IFSTAR a la chance de compter parmi ses partenaires les organismes clés que sont la Région IDF, la Ville de Paris, la DRIEA, l'IAU et l'APUR. Ils rejoignent ainsi la ville de New York, la ville de Séoul et le comté de Los Angeles dans les collectivités impliquées.

Le projet est financé par VREF, Volvo Research and Education Foundations, une fondation financée par (mais indépendante du) groupe Volvo qui a créé à travers le monde une dizaine de centres d'excellence sur le thème du transport urbain du futur.

METROFREIGHT est construit autour du thème des très grandes métropoles et s'intéresse aux enjeux économiques, environnementaux et de gouvernance du fret urbain pour ces territoires. Six axes de recherche sont menés en parallèle et dans une approche comparative :

- Données et statistiques, enquête Transports de marchandises en ville, *leader* : UTRC
- Politiques publiques et impact sur l'offre de transport de marchandises en ville, *leader*: USC
- Les derniers kilomètres, *leader*: IFSTAR
- Les interactions fret/voyageurs, *leader*: USC
- Dynamiques spatiales, urbanisme logistique, *leader*: UTRC
- Les comportements des consommateurs et producteurs, *leader*: UTRC

## ACTUALITES ET AGENDA

- ▶ S'est tenu le 17 avril 2014 le **Metrofreight Day** pendant le Transport Research Arena au CNIT Paris La Défense. Une visite de sites logistiques parisiens le matin et une session spéciale l'après midi ont été organisés (voir ci-dessous). Les objectifs et premiers résultats du programme ont été présentés puis une table ronde a réuni les partenaires institutionnels de Metrofreight (Région Ile-de-France et Ville de Paris) et les chercheurs américains (Genevieve Giuliano (USC), Jean-Paul Rodrigue (Hofstra), Tom O'Brien (Cal State Long Beach), Alison Conway (City University of New York)) et coréens (Jee-Sun Lee, (KOTI)).



*Un débat a réuni les chercheurs du projet Metrofreight et les représentants des collectivités locales: François Prochasson pour la Ville de Paris et Cédric Aubouin pour la Région Ile-de-France*

- ▶ La **phase 1** du projet Metrofreight se poursuit, elle vise la mise au point de bases de données statistiques et cartographiques sur l'économie urbaine et le fret pour les quatre villes Paris, Séoul, Los Angeles et New York. Voir ci-dessous le point sur l'enquête Transport de marchandises en ville –Ile-de-France. Cette phase 1 a été rebaptisée **Freight Landscape** : il s'agit aujourd'hui, pour les quatre villes, de procéder à des analyses statistiques et cartographiques du fret urbain.
- ▶ Le vendredi 18 avril les chercheurs du projet se sont retrouvés pour amorcer la phase 2 du projet et définir de nouveaux objectifs pour l'année 2014/2015.

- ▶ Felipe Aros doctorant au Rensselaer Polytechnic Institute de Troy à New York, a passé deux semaines dans les locaux de SPLOTT comme chercheur invité dans le cadre d'un échange financé par la fondation VREF. Il collabore notamment avec Martin Koning et Adrien Beziat.
- ▶ L'étude sur les *Low Emission Zones* (LEZ) européennes et leur impact socio-économique sur les entreprises de livraison se poursuit (projet RETMIF/ADEME). Dans ce cadre Antoine Montenon a passé le mois de mai 2014 auprès de Michael Browne à Londres.
- ▶ Deux conférences internationales se tiendront l'année prochaine sur la logistique urbaine et le transport de marchandises, avec une forte implication prévue de METROFREIGHT:
  - **The 9<sup>th</sup> International Conference on City Logistics**, du 17 au 19 juin 2015, à Tenerife en Espagne. Elle est organisée par The Institute of City Logistics.
  - **The 6<sup>th</sup> METRANS, International Urban Freight Conference**, qui se tiendra à Long Beach en Californie du 21 au 23 octobre 2015.

## COMPTE RENDU METROFREIGHT DAY 17 AVRIL 2014, TRA à PARIS

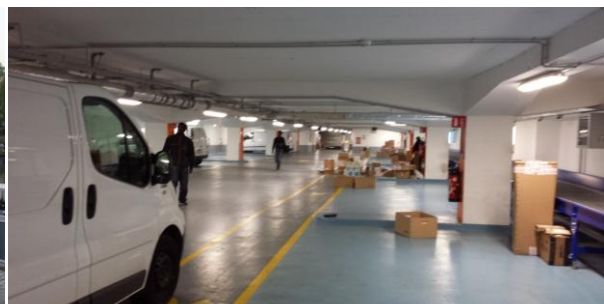
### La visite de quatre sites logistiques dans Paris



*Les membres du Projet Metrofreight en visite technique le 17 avril 2014*



Quai de la Bourdonnais, Franprix, Paris 8<sup>e</sup>



Chronopost Beaugrenelle, Paris 15<sup>e</sup>



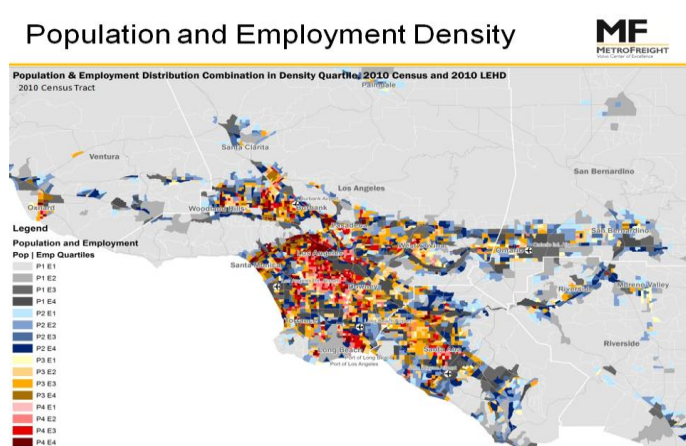
The Green Link, Paris 10<sup>e</sup>



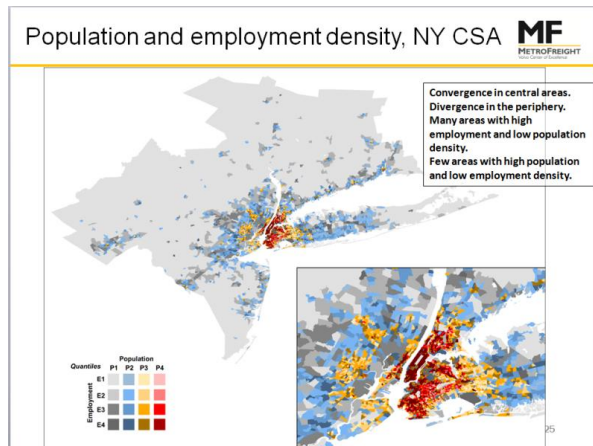
Halle Gabriel Lamé, Monoprix, Paris 12<sup>e</sup>

## Présentation des premières cartes du Freight Landscape

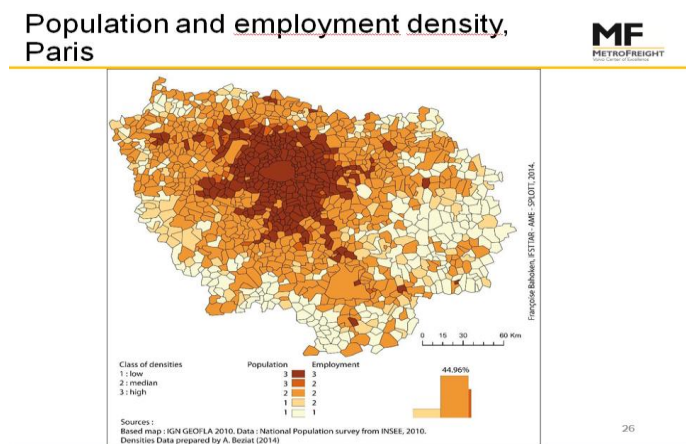
Que nous enseignent les données fret sur les « mega-cities » comme Los Angeles, New-York, Paris et Séoul ? Premiers résultats.



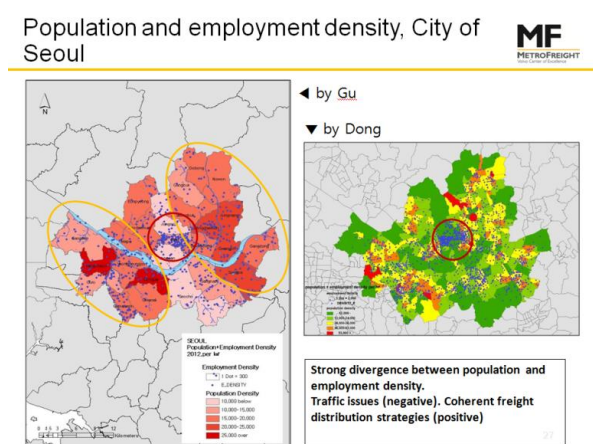
LOS ANGELES



NEW YORK



PARIS



SEOUL

## Enquête Transport de marchandises en ville-IDF du Laboratoire d'Economie des Transports

Des résultats préliminaires de l'enquête ont été présentés lors du Metrofreight Day par Jean-Louis Routhier du Laboratoire d'Economie des Transports de Lyon. On apprend notamment que les établissements franciliens génèrent un peu plus de 4 millions d'opérations de livraison et enlèvement par semaine (soit 0,7 mouvements par emploi par semaine, un ratio moins élevé que celui observé dans les villes de province des précédentes enquêtes TMV). La part des deux roues motorisés et non motorisés émerge.

L'équipe METROFREIGHT à l'IFSTTAR, contacts et rôle dans le projet



**Laetitia DABLANC**  
Directrice de recherche, aménagement, urbanisme, *responsable du projet pour la partie francilienne*

01 81 66 87 78  
[laetitia.dablanç@ifsttar.fr](mailto:laetitia.dablanç@ifsttar.fr)



**Françoise BAHOKEN**  
Ingénieure d'études, géographe : *analyse spatiale, géomatique et cartographie*

01 81 66 87 82  
[françoise.bahoken@ifsttar.fr](mailto:françoise.bahoken@ifsttar.fr)



**Adrien BEZIAT**  
Doctorant, transport de marchandises en ville et congestion

01 81 66 87 84  
[adrien.beziat@ifsttar.fr](mailto:adrien.beziat@ifsttar.fr)



**Emilie GAUBERT**  
Ingénieure d'études, *collecte des données, statistiques*

01 81 66 87 92  
[emilie.gaubert@ifsttar.fr](mailto:emilie.gaubert@ifsttar.fr)



**Adeline HEITZ**  
Doctorante, *logistique urbaine et « megaregions »*

01 81 66 89 31  
[adeline.heitz@ifsttar.fr](mailto:adeline.heitz@ifsttar.fr)



**Martin KONING**  
Chargé de recherche, économiste, *enquête transports de marchandises en ville*

01 81 66 87 80  
[martin.koning@ifsttar.fr](mailto:martin.koning@ifsttar.fr)



**Antoine Montenon**  
Ingénieur de recherche, *projet RETMIF, pollution de l'air et circulation des camions*

01 81 66 89 20  
[antoine.montenon@ifsttar.fr](mailto:antoine.montenon@ifsttar.fr)



**Eleonora MORGANTI**  
Post-doc, aménagement, *études e-commerce et comportements des consommateurs*

01 81 66 87 97  
[eleonora.morganti@ifsttar.fr](mailto:eleonora.morganti@ifsttar.fr)



**Pétronille REME-HARNAY**  
Chargée de recherche, économiste, *études sur le marché du transport routier de marchandises*

01 81 66 87 96  
[petronille.reme-harnay@ifsttar.fr](mailto:petronille.reme-harnay@ifsttar.fr)